

BON À TIRER

ObjetRama

CONTACT :
RAISON SOCIALE :
CLIENT N°
COMMANDE :
DATE :

Technique d'impression : TRANSFERT DTF
Nb de couleur(s) : -
Couleur(s) : QUADRICHROMIE 🌈

Emplacement : coeur
Taille de marquage : 110x88 mm

> DÉCHARGES

> Nous tenons à attirer votre attention sur le fait qu'en quadrichromie, les couleurs peuvent présenter une variation en fonction des écrans et des différentes techniques d'impression.

> Votre logo a dû être redessiné (il était fourni en format image).

> MARQUAGE SEUL

ALK⁺
ROS1
—— CANCER POUMON

> PRÉVISUALISATION



1. Nous vous invitons à contrôler attentivement les éléments figurants sur ce document.

Votre accord implique l'acceptation de la production selon ce «bon à tirer» et dégage notre entière responsabilité en cas d'erreur.
2. Une variation dans le rendu du pantone (couleur d'impression) est possible en fonction de la matière de l'article et de la technique de marquage utilisée.

BON À TIRER

ObjetRama

CONTACT :
RAISON SOCIALE :
CLIENT N°
COMMANDE :
DATE :

Technique d'impression : TRANSFERT DTF
Nb de couleur(s) : -
Couleur(s) : QUADRICHROMIE

Emplacement : dos
Taille de marquage : 260x37 mm

> DÉCHARGES

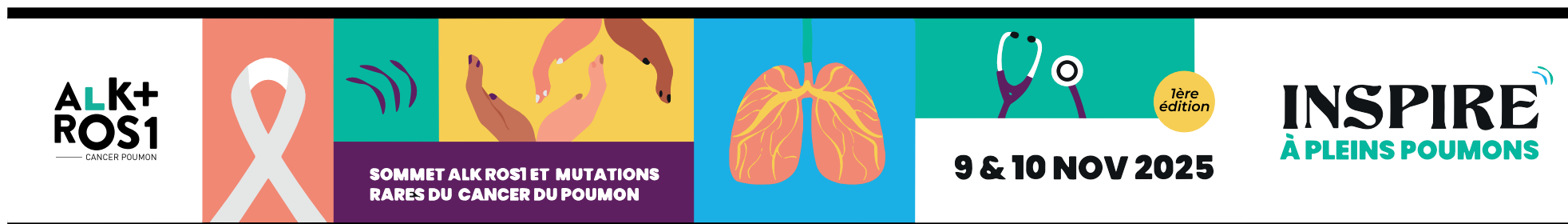
> Nous tenons à attirer votre attention sur le fait qu'en quadrichromie, les couleurs peuvent présenter une variation en fonction des écrans et des différentes techniques d'impression.

> Votre logo a dû être redessiné (il était fourni en format image).

> Votre texte a été réécrit, merci de le relire attentivement.
Après l'accord aucune réclamation ne sera possible.

> MARQUAGE SEUL

> PRÉVISUALISATION



1. Nous vous invitons à contrôler attentivement les éléments figurants sur ce document.
Votre accord implique l'acceptation de la production selon ce «bon à tirer» et dégage notre entière responsabilité en cas d'erreur.
2. Une variation dans le rendu du pantone (couleur d'impression) est possible en fonction de la matière de l'article et de la technique de marquage utilisée.

BON À TIRER

ObjetRama

CONTACT :
RAISON SOCIALE :
CLIENT N°
COMMANDE :
DATE :

Technique d'impression : TRANSFERT DTF
Nb de couleur(s) : -
Couleur(s) : QUADRICHROMIE

Emplacement : manche
Taille de marquage : 70x56 mm

> DÉCHARGES

- > Nous tenons à attirer votre attention sur le fait qu'en quadrichromie, les couleurs peuvent présenter une variation en fonction des écrans et des différentes techniques d'impression.
- > Votre logo a dû être redessiné (il était fourni en format image).
- > Votre texte a été réécrit, merci de le relire attentivement.
Après l'accord aucune réclamation ne sera possible.

> MARQUAGE SEUL



> PRÉVISUALISATION



1. Nous vous invitons à contrôler attentivement les éléments figurants sur ce document.
Votre accord implique l'acceptation de la production selon ce «bon à tirer» et dégage notre entière responsabilité en cas d'erreur.
2. Une variation dans le rendu du pantone (couleur d'impression) est possible en fonction de la matière de l'article et de la technique de marquage utilisée.