

BON À TIRER

ObjetRama

CONTACT : Mme Maude HERRISET
RAISON SOCIALE : NANTES UNIVERSITE
CLIENT N° 182098
COMMANDE : 622648
DATE : 16/10/25

TEE-SHIRT HOMME 150 GRM2 'REGENT'
VIOLET CLAIR

Technique d'impression : DTF
Nb de couleur(s) : -
Couleur(s) : QUADRICROMIE

Emplacement : coeur
Taille de marquage : 70x15 mm



> DÉCHARGES

> MARQUAGE SEUL



Faculté des sciences
et des techniques

Echelle : 100%

> PRÉVISUALISATION

Par défaut, le BAT est présenté sur une taille L.
Selon la taille du textile sélectionné, les proportions
du produit varient, mais le marquage reste identique.

TAILLE L



1. Nous vous invitons à contrôler attentivement les éléments figurants sur ce document.
Votre accord implique l'acceptation de la production selon ce «bon à tirer» et dégage notre entière responsabilité en cas d'erreur.
2. Une variation dans le rendu du pantone (couleur d'impression) est possible en fonction de la matière de l'article et de la technique de marquage utilisée.

Bat traité par EW

BON À TIRER

ObjetRama

CONTACT : Mme Maude HERRISET
RAISON SOCIALE : NANTES UNIVERSITE
CLIENT N° 182098
COMMANDE : 622648
DATE : 16/10/25

TEE-SHIRT HOMME 150 GRM2 'REGENT'

VIOLET CLAIR

Technique d'impression : DTF
Nb de couleur(s) : -
Couleur(s) : QUADRICHROMIE

Emplacement : DOS
Taille de marquage : 254X280 MM



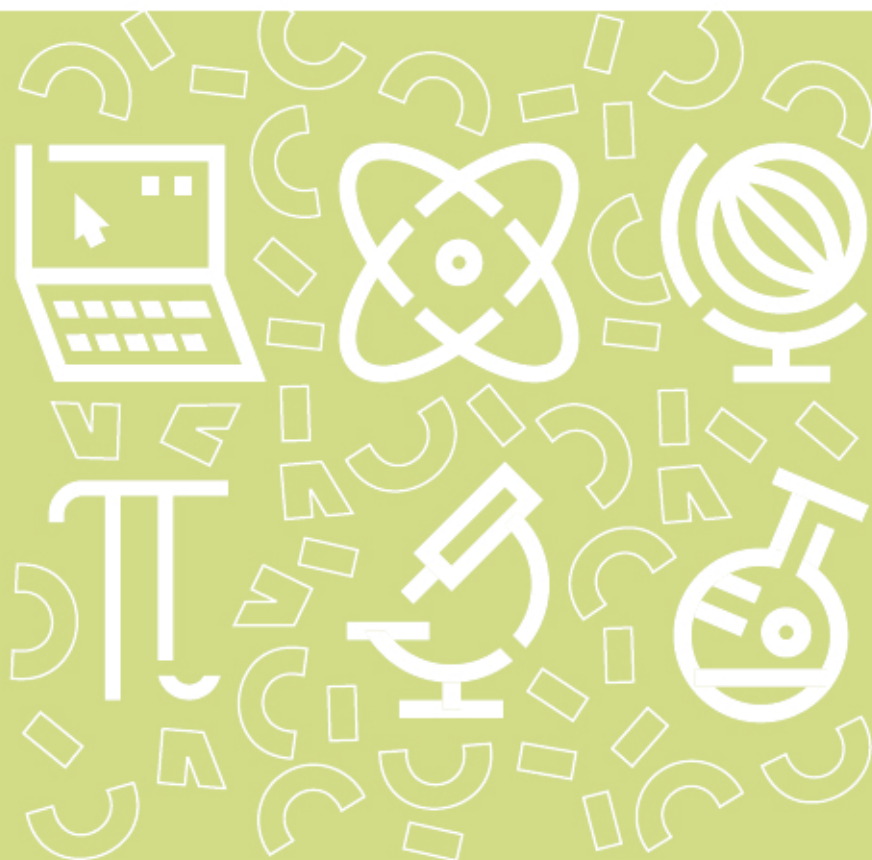
> DÉCHARGES

> PRÉVISUALISATION

Par défaut, le BAT est présenté sur une taille L.
Selon la taille du textile sélectionné, les proportions
du produit varient, mais le marquage reste identique.

TAILLE L

> MARQUAGE SEUL



Nantes Université | Pôle Sciences et technologie



Echelle : 45%



1. Nous vous invitons à contrôler attentivement les éléments figurants sur ce document.
Votre accord implique l'acceptation de la production selon ce « bon à tirer » et dégage notre entière responsabilité en cas d'erreur.
2. Une variation dans le rendu du pantone (couleur d'impression) est possible en fonction de la matière de l'article et de la technique de marquage utilisée.

Bat traité par EW