

BON À TIRER

# ObjetRama

CONTACT :  
RAISON SOCIALE :  
CLIENT N°  
COMMANDE :  
DATE :

Technique d'impression : TRANSFERT DTF  
Nb de couleur(s) : -  
Couleur(s) : QUADRICHROMIE

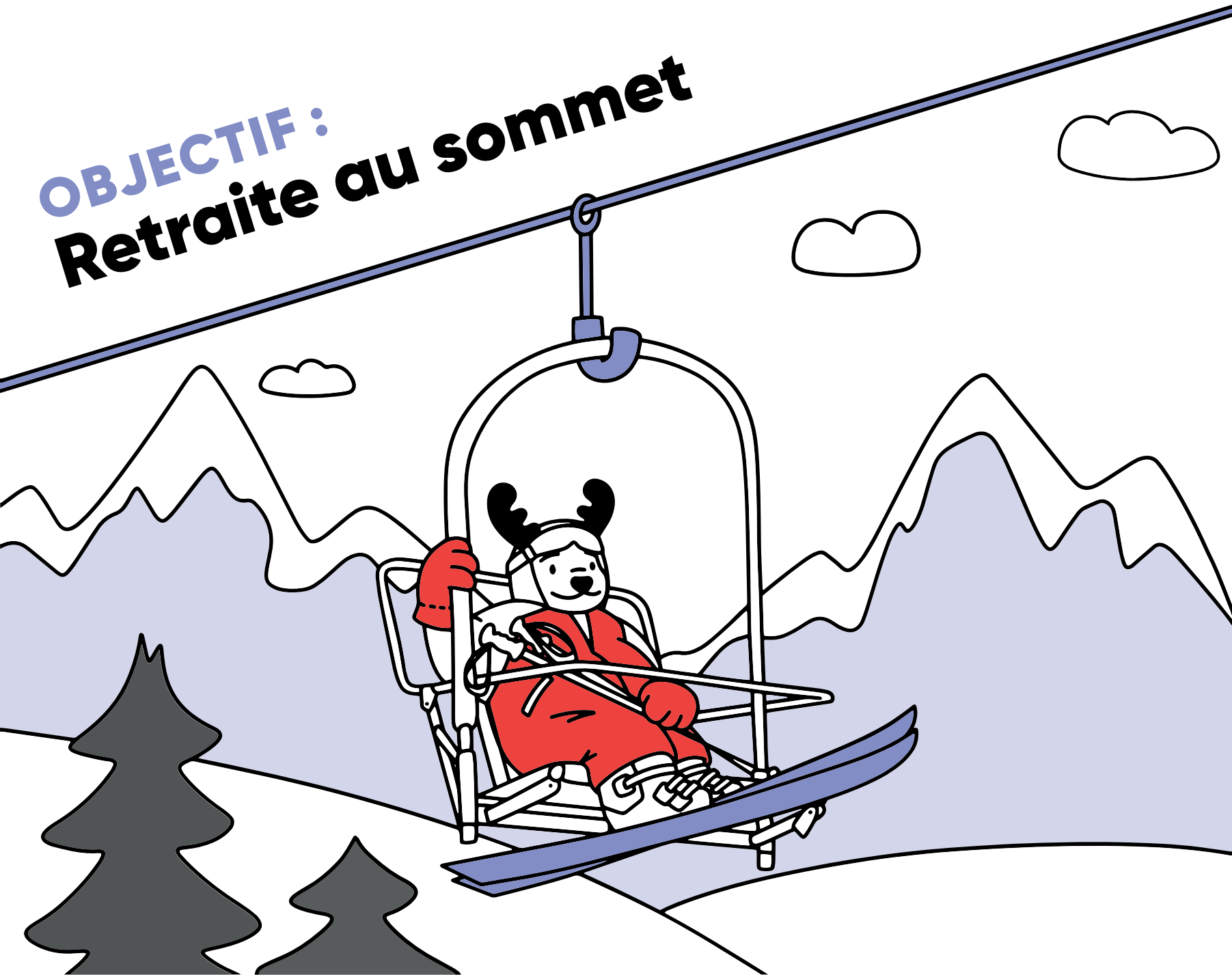
Emplacement : FACE AVANT  
Taille de marquage : 238 X 215 MM

> DÉCHARGES

> Nous tenons à attirer votre attention sur le fait qu'en quadrichromie, les couleurs peuvent présenter une variation en fonction des écrans et des différentes techniques d'impression.

> La surface de marquage maximum sur cet article est de 280 x 215 mm.  
Votre logo a déjà atteint la longueur maximale.  
Nous ne pouvons pas l'agrandir.

> MARQUAGE SEUL



> PRÉVISUALISATION

Nous sommes obligés de rajouter un léger contour de la couleur de l'article derrière le visuel.

Le blanc sera bien imprimé.



1. Nous vous invitons à contrôler attentivement les éléments figurants sur ce document.  
Votre accord implique l'acceptation de la production selon ce «bon à tirer» et dégage notre entière responsabilité en cas d'erreur.
2. Une variation dans le rendu du pantone (couleur d'impression) est possible en fonction de la matière de l'article et de la technique de marquage utilisée.