

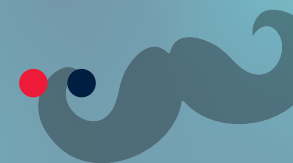
BON À TIRER

Objet Rama

CONTACT :
RAISON SOCIALE :
CLIENT N°
COMMANDE :
DATE :

Technique d'impression : TAMPOGRAPHIE
Nb de couleur(s) : 2
Couleur(s) : ROUGE 185 C, BLEU 282 C

Emplacement : AXE DU CLIP
Taille de marquage : 50 X 13 MM



> DÉCHARGES

ATTENTION :

Nous avons sélectionné des pantones en fonction des couleurs de votre logo (fourni en image).
Si vous les connaissez ou si vous avez une charte graphique n'hésitez pas à nous les fournir.
A défaut nous utiliserons ceux indiqués sur le BAT.

> MARQUAGE SEUL



> PRÉVISUALISATION



1. Nous vous invitons à contrôler attentivement les éléments figurants sur ce document.

Votre accord implique l'acceptation de la production selon ce «bon à tirer» et dégage notre entière responsabilité en cas d'erreur.
2. Une variation dans le rendu du pantone (couleur d'impression) est possible en fonction de la matière de l'article et de la technique de marquage utilisée.

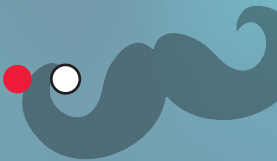
BON À TIRER

ObjetRama

CONTACT :
RAISON SOCIALE :
CLIENT N°
COMMANDE :
DATE :

Technique d'impression : TAMPOGRAPHIE
Nb de couleur(s) : 2
Couleur(s) : ROUGE 185 C, BLANC

Emplacement : CLIP
Taille de marquage : 5 X 5 MM

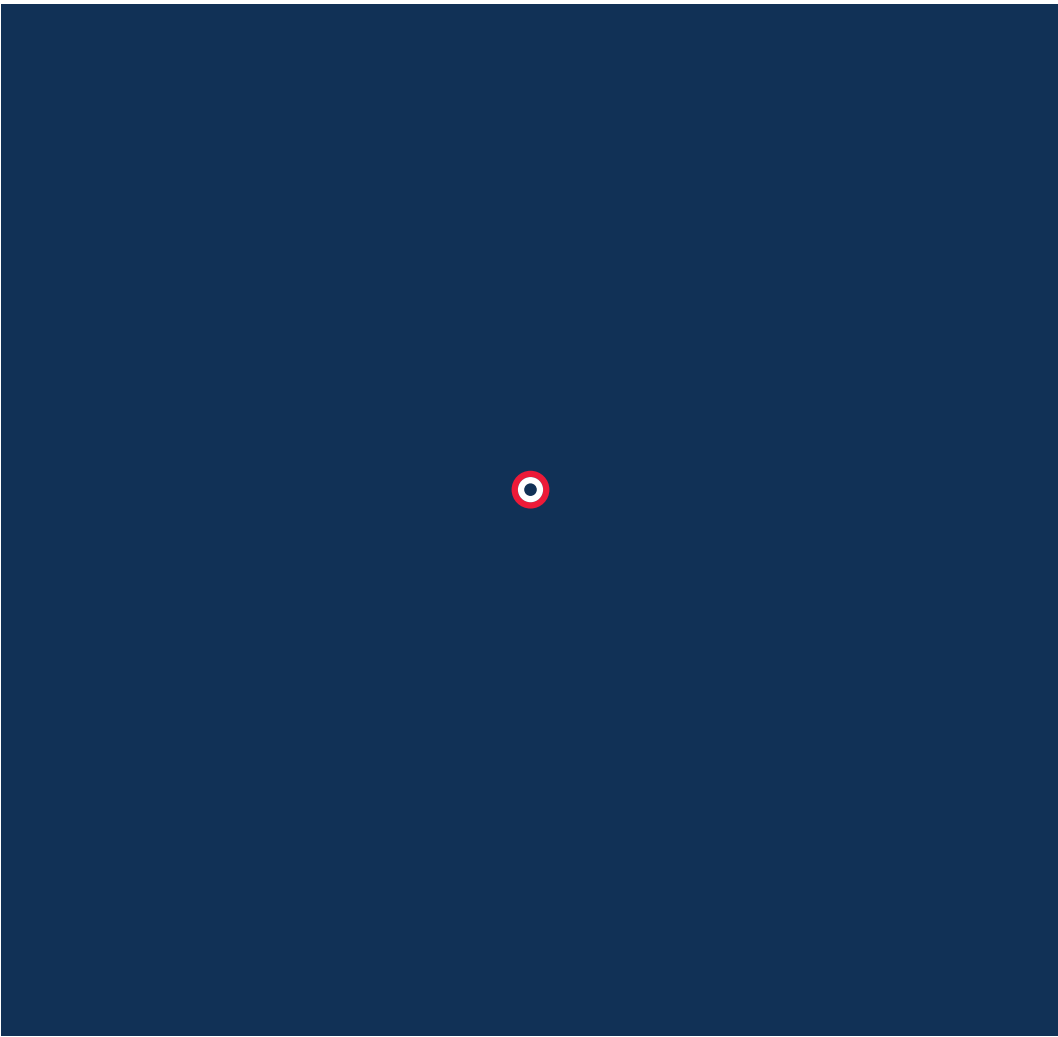


> DÉCHARGES

ATTENTION :

Nous avons selectionné des pantones en fonction des couleurs de votre logo (fourni en image).
Si vous les connaissez ou si vous avez une charte graphique n'hésitez pas à nous les fournir.
A défaut nous utiliserons ceux indiqués sur le BAT.

> MARQUAGE SEUL



> PRÉVISUALISATION



1. Nous vous invitons à contrôler attentivement les éléments figurants sur ce document.
Votre accord implique l'acceptation de la production selon ce «bon à tirer» et dégage notre entière responsabilité en cas d'erreur.
2. Une variation dans le rendu du pantone (couleur d'impression) est possible en fonction de la matière de l'article et de la technique de marquage utilisée.