


**BON À TIRER**

# Objet Rama

CONTACT :  
RAISON SOCIALE :  
CLIENT N°  
COMMANDE :  
DATE :

Technique d'impression : IMPRESSION  
Nb de couleur(s) : -  
Couleur(s) : QUADRICROMIE 

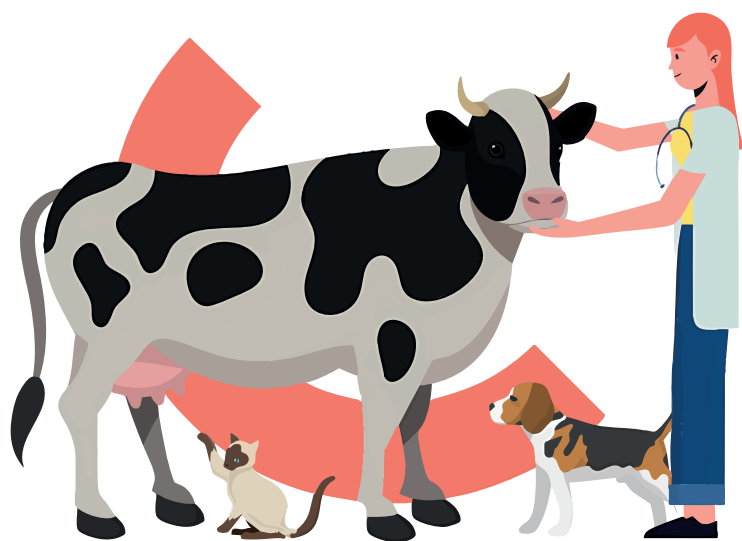
Emplacement : FACE AVANT  
Taille de marquage : 110 X 154 MM

## > DÉCHARGES

> Votre logo a dû être redessiné (il était fourni en format image).

> Nous tenons à attirer votre attention sur le fait qu'en quadrichromie, les couleurs peuvent présenter une variation en fonction des écrans et des différentes techniques d'impression.

## > MARQUAGE SEUL



## > PRÉVISUALISATION

### > CARNET FERMÉ AVEC ÉLASTIQUE



### > CARNET FERMÉ SANS ÉLASTIQUE



1. Nous vous invitons à contrôler attentivement les éléments figurants sur ce document. Votre accord implique l'acceptation de la production selon ce «bon à tirer» et dégage notre entière responsabilité en cas d'erreur.
2. Une variation dans le rendu du pantone (couleur d'impression) est possible en fonction de la matière de l'article et de la technique de marquage utilisée.