

BON À TIRER

Objet Rama

CONTACT :
RAISON SOCIALE :
CLIENT N°
COMMANDE :
DATE :

Technique d'impression : SERIGRAPHIE
Nb de couleur(s) : 1
Couleur(s) : GRIS COOL GRAY 11C

Emplacement : autour du gobelet
Taille de marquage : 79x90 mm

> DÉCHARGES

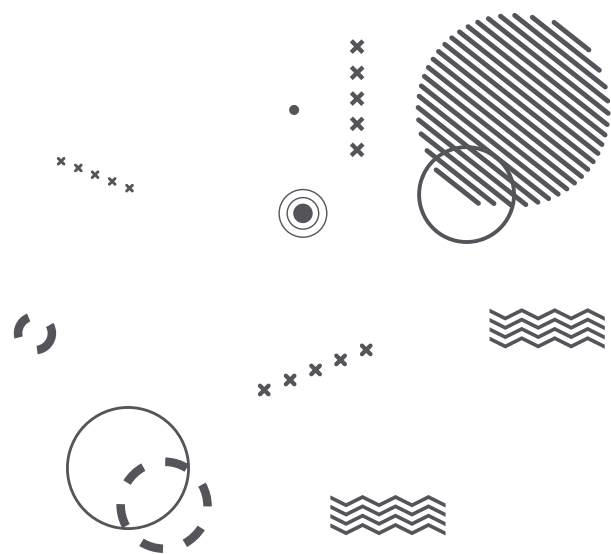
> Votre logo a dû être modifié afin d'assurer la faisabilité du marquage

ATTENTION :

Ne travaillant qu'avec des couleurs pantones Solid Coated, nous avons sélectionné un pantone au plus approchant de votre logo (fourni en image, ou autre type de couleur).
Si vous le connaissez ou si vous avez une charte graphique n'hésitez pas à nous le fournir.
A défaut nous utiliserons le pantone indiqué sur le BAT.

> Le 'TM' du logo Radiall risque ne va pas bien s'imprimer et donc ne pas se lire.
Aucun retour de votre part ne pourra être autorisé après acceptation du Bon à Tirer.

> MARQUAGE SEUL



Radiall 

> PRÉVISUALISATION



1. Nous vous invitons à contrôler attentivement les éléments figurants sur ce document.

Votre accord implique l'acceptation de la production selon ce «bon à tirer» et dégage notre entière responsabilité en cas d'erreur.
2. Une variation dans le rendu du pantone (couleur d'impression) est possible en fonction de la matière de l'article et de la technique de marquage utilisée.