

BON À TIRER

# ObjetRama

CONTACT : Mme Frederique GOMEZ  
RAISON SOCIALE : BUFAB FRANCE COMITE D ENTREPRISE  
CLIENT N° 176027  
COMMANDE : 650441  
DATE : 16/04/26

BOUGIE CIRE VÉGÉTALE 'HAPAIZE'

BLANC

Technique d'impression : GRAVURE LASER  
Nb de couleur(s) : -  
Couleur(s) : -

Emplacement : couvercle  
Taille de marquage : 51x47 mm

## > DÉCHARGES

### > ATTENTION

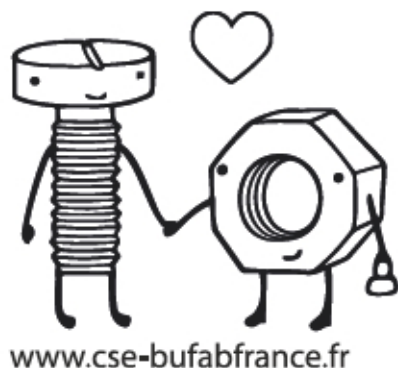
Nous attirons votre attention sur le fait que la gravure laser sur l'épreuve écran ne peut pas être complètement représentative du rendu final sur le produit.

> Nous attirons votre attention sur le fait que le bois/bambou étant une matière vivante la gravure laser être plus ou moins foncé d'une pièce à l'autre. **La gravure laser reste un marquage discret.**

> Votre logo a dû être redessiné (il était fourni en format image).



## > MARQUAGE SEUL



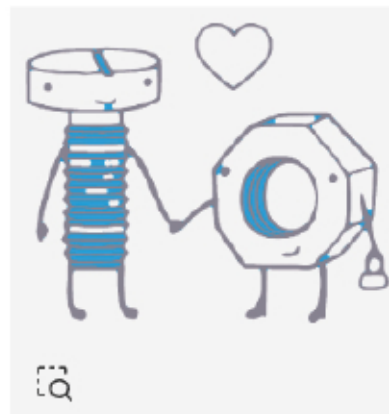
## > PRÉVISUALISATION



La gravure laser va venir gratter/bruler la surface de l'objet pour faire apparaitre le marquage. Aucune encre n'est ajoutée lors du processus.



Nous avons vérifié les petits détails et ce logo n'est pas bien noté. Le logo sur le BAT sera différent de l'original. Téléchargez un nouveau logo ou confirmez le logo.



A améliorer

69e0e4fc2ed0d321690990.pdf

- Détails trop petits / fins pour l'impression
- L'espace sera ombré lors de l'impression

Je conserve ce logo et reconnais que le BAT sera réalisé avec des alertes (et que l'impression n'aura pas le résultat optimal)



1. Nous vous invitons à contrôler attentivement les éléments figurants sur ce document. Votre accord implique l'acceptation de la production selon ce «bon à tirer» et dégage notre entière responsabilité en cas d'erreur.  
2. Une variation dans le rendu du pantone (couleur d'impression) est possible en fonction de la matière de l'article et de la technique de marquage utilisée.

Echelle : 100%

Bat traité par OJ