


**BON À TIRER**

# Objet Rama

CONTACT :  
RAISON SOCIALE :  
CLIENT N°  
COMMANDE :  
DATE :

Technique d'impression : IMPRESSION  
Nb de couleur(s) :-  
Couleur(s) : QUADRICROMIE   
Emplacement : AUTOUR DU GOBELET  
Taille de marquage : 196 X 102 MM

## > DÉCHARGES

- > Votre logo a dû être redessiné (il était fourni en format image).
- > Votre logo a dû être modifié afin d'assurer la faisabilité du marquage
- > Vous constaterez une apparition de pixels lors de la compression pour envoi.  
**Votre visuel est de qualité optimale** pour l'impression.

## > MARQUAGE SEUL

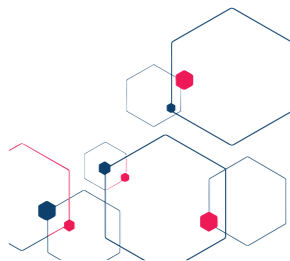
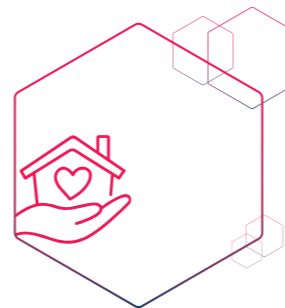
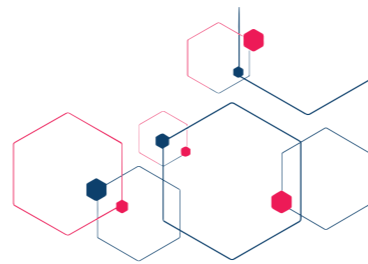
## > PRÉVISUALISATION



30 CL  
25 CL  
20 CL  
15 CL  
10 CL



**Coop Logis**   
Groupe ActionLogement



Ne jetons plus  
réutilisons 



1. Nous vous invitons à contrôler attentivement les éléments figurants sur ce document.  
Votre accord implique l'acceptation de la production selon ce «bon à tirer» et dégage notre entière responsabilité en cas d'erreur.
2. Une variation dans le rendu du pantone (couleur d'impression) est possible en fonction de la matière de l'article et de la technique de marquage utilisée.