


BON À TIRER

Objet Rama

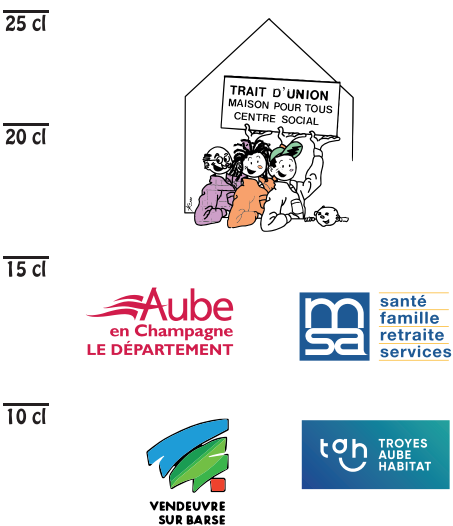
CONTACT :
RAISON SOCIALE :
CLIENT N°
COMMANDE :
DATE :

Technique d'impression : IMPRESSION
Nb de couleur(s) : -
Couleur(s) : QUADRICHROMIE 
Emplacement : AUTOUR DU VERRE
Taille de marquage : 142X70 MM

> DÉCHARGES

- > Votre logo a dû être redessiné (il était fourni en format image).
- > Votre logo a dû être modifié afin d'assurer la faisabilité du marquage

> MARQUAGE SEUL



> PRÉVISUALISATION



1. Nous vous invitons à contrôler attentivement les éléments figurants sur ce document. Votre accord implique l'acceptation de la production selon ce «bon à tirer» et dégage notre entière responsabilité en cas d'erreur.
2. Une variation dans le rendu du pantone (couleur d'impression) est possible en fonction de la matière de l'article et de la technique de marquage utilisée.