

BON À TIRER

Objet Rama

CONTACT :
RAISON SOCIALE :
CLIENT N°
COMMANDE :
DATE :

Technique d'impression : DTF
Nb de couleur(s) : quadrichromie
Couleur(s) : -

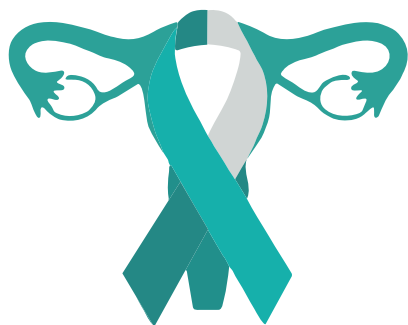
Emplacement : coeur
Taille de marquage : 62x70 mm

> DÉCHARGES

> Nous tenons à attirer votre attention sur le fait qu'en quadrichromie, les couleurs peuvent présenter une variation en fonction des écrans et des différentes techniques d'impression.

- > Votre logo a dû être redessiné (il était fourni en format image) et modifié afin d'assurer sa faisabilité au marquage.
- > Votre texte a été réécrit, merci de le relire attentivement.
- > Une police approchante a été utilisée afin de garantir la faisabilité du marquage.

> MARQUAGE SEUL



Juin Vert

HÔPITAL BICHAT - CLAUDE-BERNARD AP-HP
INSTITUT DU CANCER

> PRÉVISUALISATION



*Par défaut, le BAT est présenté sur une taille L.
Selon la taille du textile sélectionné, les proportions
du produit varient, mais le marquage reste identique.*

TAILLE L



1. Nous vous invitons à contrôler attentivement les éléments figurants sur ce document.
Votre accord implique l'acceptation de la production selon ce «bon à tirer» et dégage notre entière responsabilité en cas d'erreur.
2. Une variation dans le rendu du pantone (couleur d'impression) est possible en fonction de la matière de l'article et de la technique de marquage utilisée.

BON À TIRER

ObjetRama

CONTACT :
RAISON SOCIALE :
CLIENT N°
COMMANDE :
DATE :

Technique d'impression : DTF
Nb de couleur(s) : quadrichromie
Couleur(s) : -

Emplacement : dos
Taille de marquage : 250x47 mm

> DÉCHARGES

> Nous tenons à attirer votre attention sur le fait qu'en quadrichromie, les couleurs peuvent présenter une variation en fonction des écrans et des différentes techniques d'impression.

> Votre logo a dû être redessiné (il était fourni en format image).

> MARQUAGE SEUL

> PRÉVISUALISATION



**SE DÉPISTER, C'EST
SE PROTÉGER**

Par défaut, le BAT est présenté sur une taille L.
Selon la taille du textile sélectionné, les proportions
du produit varient, mais le marquage reste identique.

TAILLE L



1. Nous vous invitons à contrôler attentivement les éléments figurants sur ce document. Votre accord implique l'acceptation de la production selon ce «bon à tirer» et dégage notre entière responsabilité en cas d'erreur.
2. Une variation dans le rendu du pantone (couleur d'impression) est possible en fonction de la matière de l'article et de la technique de marquage utilisée.