

BON À TIRER

ObjetRama

CONTACT :
RAISON SOCIALE :
CLIENT N° :
COMMANDE :
DATE :

Technique d'impression : TRANSFERT DTF
Nb de couleur(s) : -
Couleur(s) : QUADRICHROMIE

Emplacement : face avant
Taille de marquage : 280x186.6mm

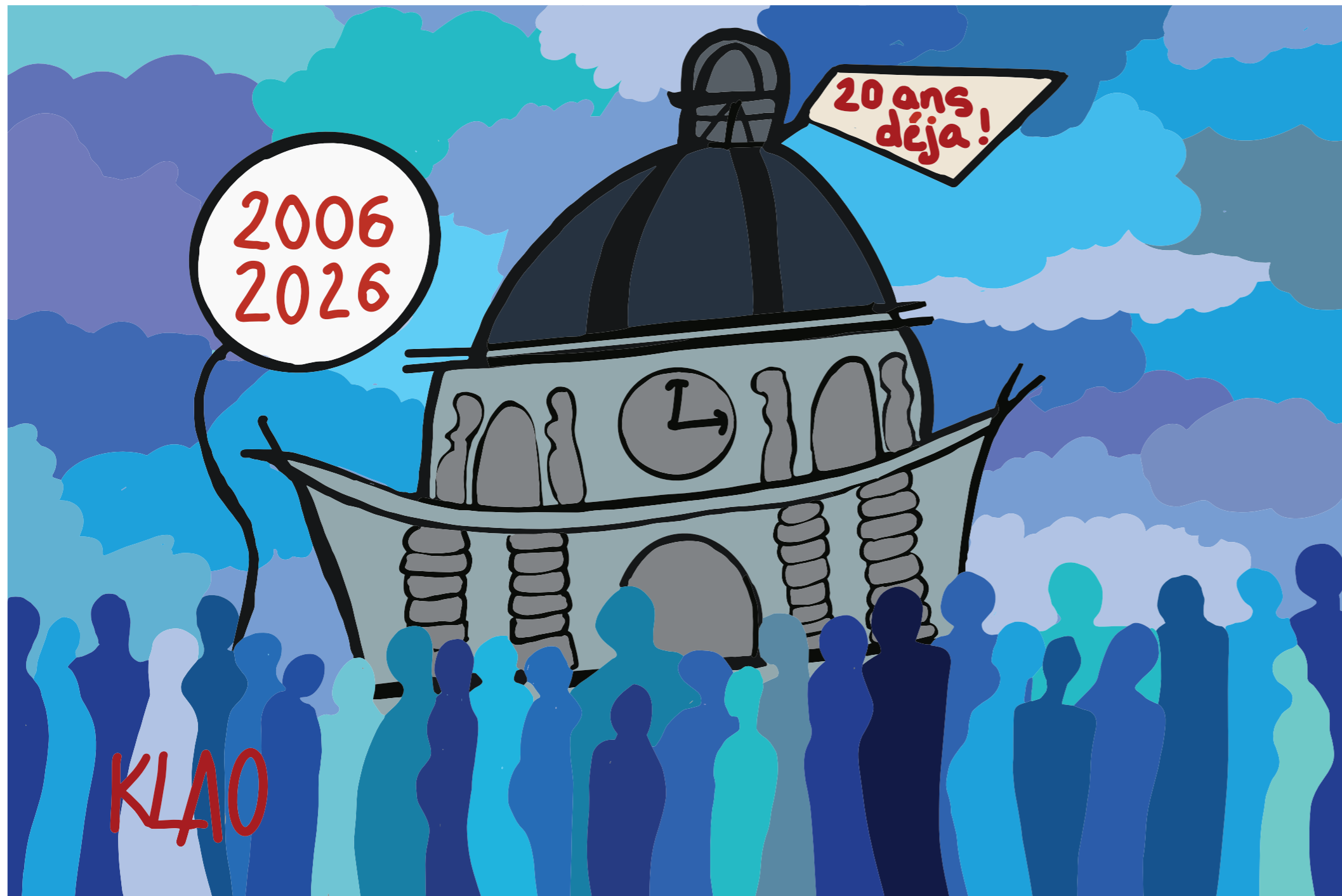
> DÉCHARGES

> Nous tenons à attirer votre attention sur le fait qu'en quadrichromie, les couleurs peuvent présenter une variation en fonction des écrans et des différentes techniques d'impression.

> Votre logo a dû être redessiné (il était fourni en format image).

> MARQUAGE SEUL

> PRÉVISUALISATION



1. Nous vous invitons à contrôler attentivement les éléments figurants sur ce document. Votre accord implique l'acceptation de la production selon ce «bon à tirer» et dégage notre entière responsabilité en cas d'erreur.
2. Une variation dans le rendu du pantone (couleur d'impression) est possible en fonction de la matière de l'article et de la technique de marquage utilisée.